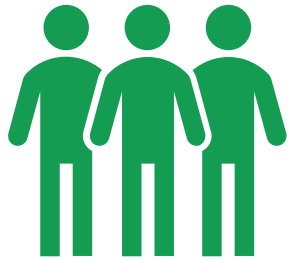


Hygienekonzept während Beschränkungen durch Covid-19



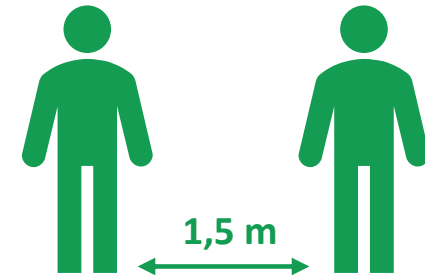
Regeln Trainingsbetrieb



**Max. 20 Personen
(inkl. Trainer)**



**Körperkontakt nur
auf dem Spielfeld**



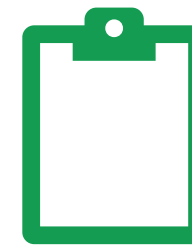
**Außerhalb des Spielfelds
Mindestabstand einhalten**



**Duschen und Kabinen
bleiben vorerst
geschlossen**



**Beim Betreten und
Verlassen Hände
desinfizieren**



**Dokumentation der
Trainingsteilnehmer**

Regeln Spielbetrieb



Die **Heimmannschaft** muss **spätestens 1h 15 min** vor Anpfiff auf dem Gelände sein



Die **Gastmannschaft** darf **frühestens 1h** vor Anpfiff auf dem Gelände sein



Pro Mannschaft stehen 2 Kabinen zur Verfügung, durch räumliche Trennung und separat Eingänge sind die beiden Mannschaften komplett voneinander getrennt



Duschen ist pro Duschkabine für max. 2 Personen gleichzeitig gestattet



Beim Betreten und Verlassen Hände desinfizieren



Mannschaftsbesprechungen finden im **Außenbereich** unter Einhaltung des Abstands statt

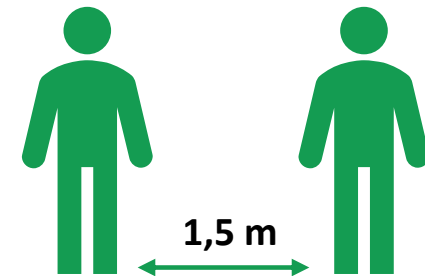
Regeln Spielbetrieb



Alle SpielerInnen, TrainerInnen und BetreuerInnen müssen auf dem Spielberichtsbogen eingetragen werden



Spielberichtsbogen muss über ein **eigenes mobiles Endgerät** erstellt und freigegeben werden



Außerhalb des Spielfelds Mindestabstand einhalten



Körperkontakt nur auf dem Spielfeld

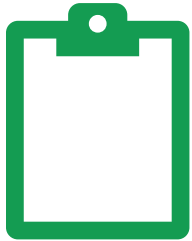


In der Halbzeitpause bleiben die Mannschaften im Freien



Getränke für die SpielerInnen werden von den Mannschaften selbst mitgebracht

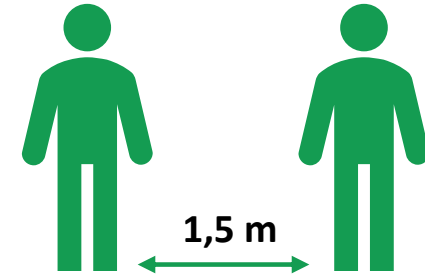
Regeln Zuschauer



BEIM BETRETEN DER ANLAGE WERDEN DIE ZUSCHAUERDATEN ZUR RÜCKVERFOLGBARKEIT AUFGENOMMEN



Maximal 100 Zuschauer pro Spiel (ab 08/20 sind 250 Zuschauer erlaubt)



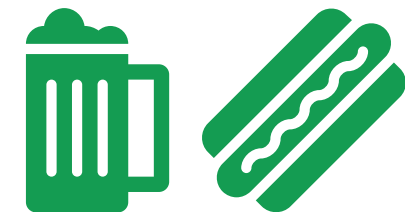
Zuschauer müssen 1,5 m Abstand zueinander halten



Zuschauer müssen im Zuschauerbereich bleiben (Spielfeld und Kabinen nicht betreten)



Beim Betreten und Verlassen Hände desinfizieren



An den Verkaufsflächen Abstand zu anderen Zuschauern halten. Es kann hierdurch zu Verzögerungen kommen

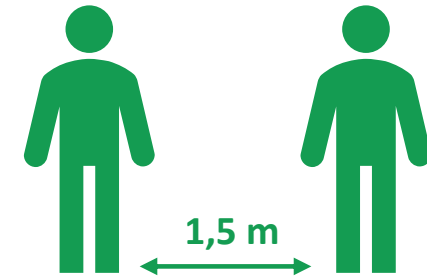
Regeln fürs Clubhaus



Beim Betreten und Verlassen Hände desinfizieren



Jeder Gast/Teilnehmer trägt sich in die Anwesenheitsliste ein (Zuschauer die für das Spiel registriert wurden, müssen nicht nochmals)



Wann immer möglich wird der Mindestabstand eingehalten



10 Personen pro Tisch optimal (max. 20 Personen zulässig)



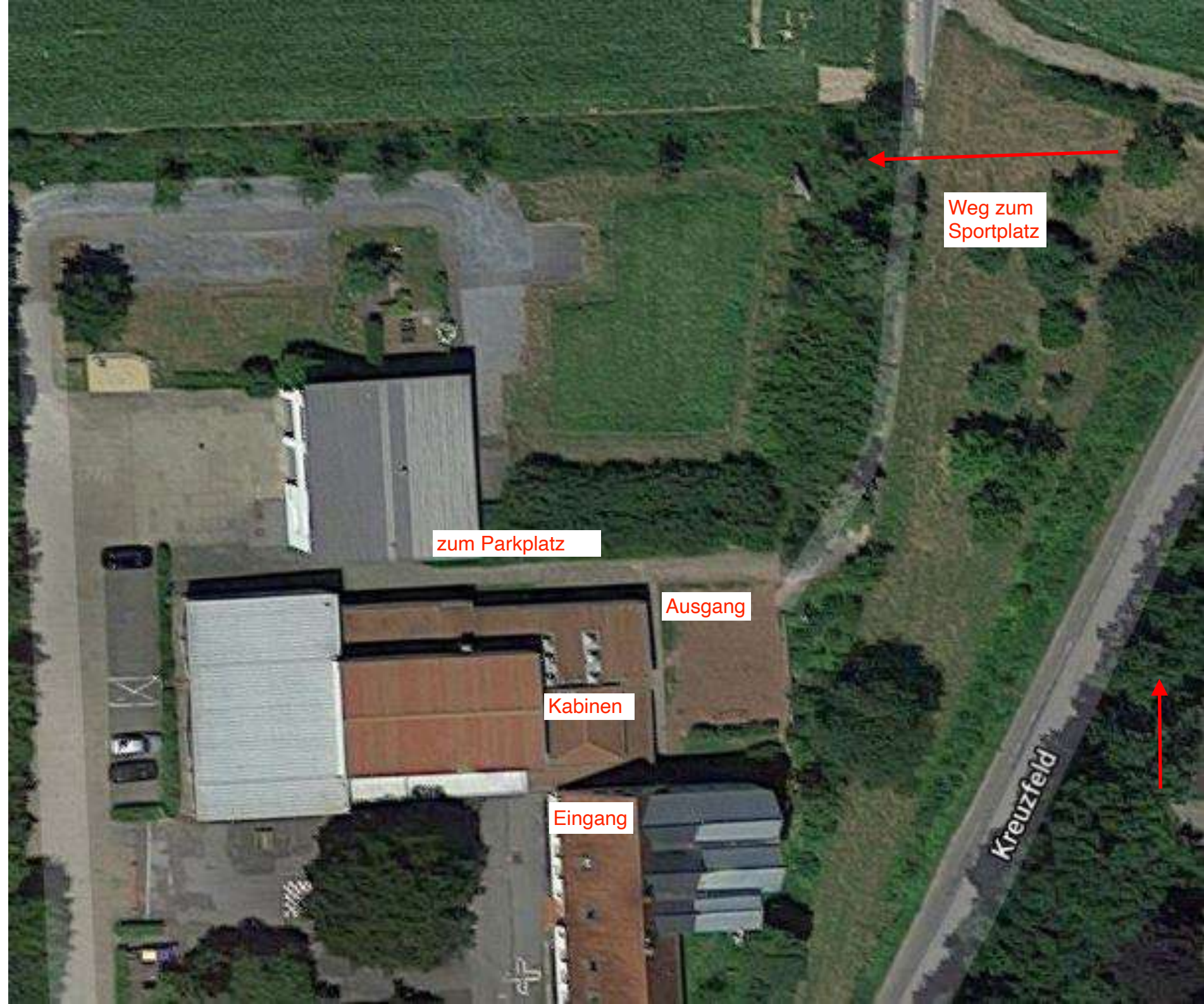
Die Sitzplätze dürfen nicht gewechselt werden



Singen und musizieren ist im Clubhaus nicht gestattet

Allgemeine Hinweise

- Sanitäre Anlagen sind mit Handwaschseife, Einmalhandtücher und Desinfektionsmittel ausgestattet
- Auf dem gesamten Gelände sind Beschilderungen zu den Hygienevorschriften angebracht
- Kabinen und Duschen werden nach jeder Nutzung gründlich gereinigt
- Es werden zusätzliche Bänke bereitgestellt, um Abstände für die AuswechselspielerInnen realisieren zu können
- An den Eingängen zur Anlage sind Desinfektionsspender aufgestellt



zum Parkplatz

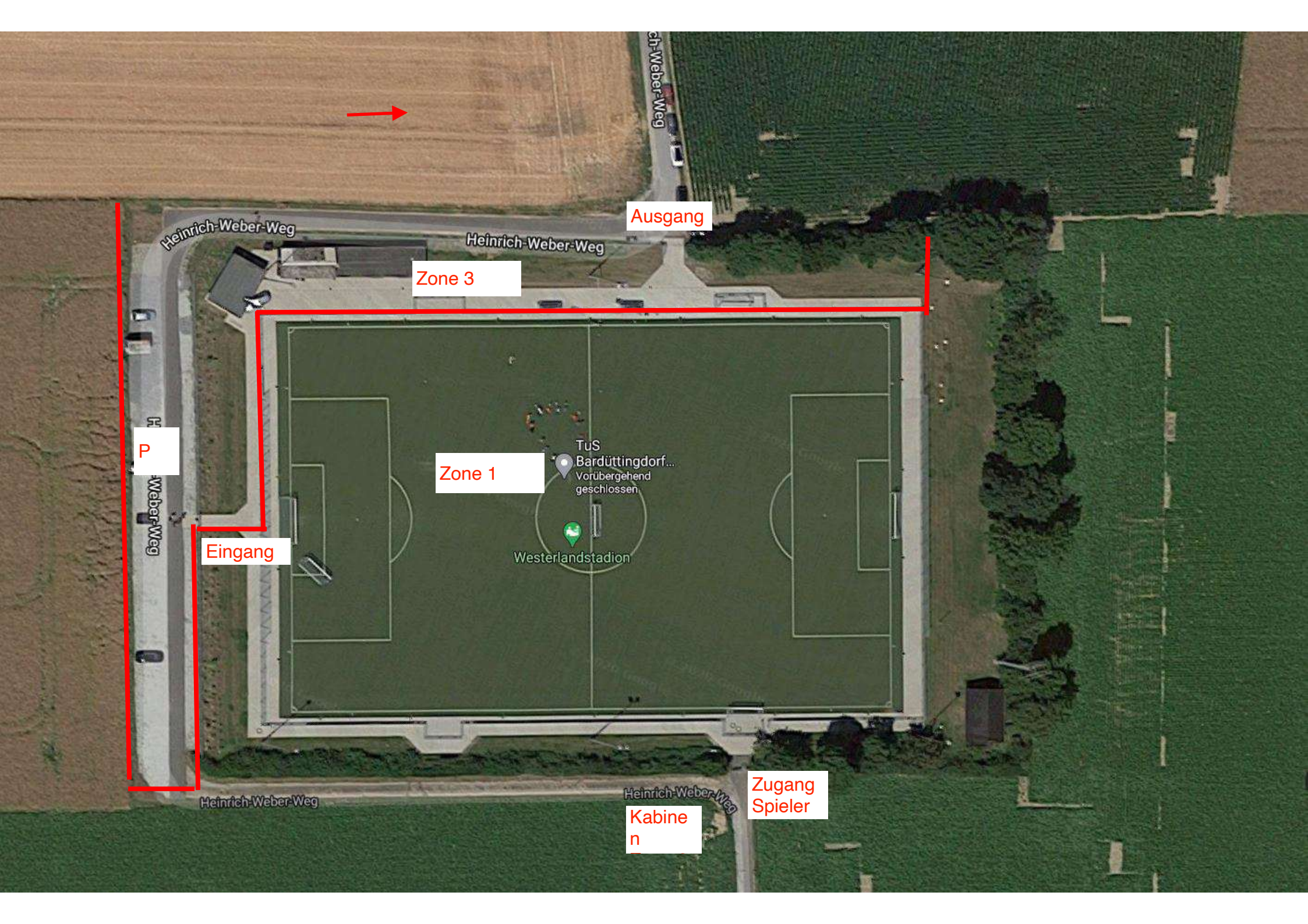
Ausgang

Kabinen

Eingang

Weg zum Sportplatz

Kreuzfeld



Ausgang

Zone 3

P

Zone 1

Eingang

TuS
Bardüttingdorf...
Vorübergehend
geschlossen

Westerlandstadion

Zugang
Spieler

Kabine
n